

EASYFLEX

SIMPLICITÉ &
MODULARITÉ

SYSTÈME DE
CLOISONS
EXTENSIBLES
REPLIABLES.

MODULEZ
AISÉMENT
VOS ESPACES.



CARACTÉRISTIQUES DU SYSTÈME **EASYFLEX**

Easyflex est basé sur une construction en sandwich de panneaux collés sur un châssis en aluminium qui permet une grande stabilité.

Le dernier panneau peut faire office de porte de passage.

Possibilité d'une cloison avec une section ou deux sections avec un stockage de chaque côté jusqu'à 12000 mm de large.

Remplissage intérieur par laine de roche de type M0

Assemblage des panneaux par charnières encastrées dans les profils verticaux

Parement en panneaux de particules M1

Rail guide supérieur assurant la stabilité du mur mobile en aluminium laqué blanc pouvant être encastré dans le plafond selon demande.

Plénum minimum requis 90 mm libre

Affaiblissement acoustique selon ISO140-3 valeur laboratoire

Easyflex est une cloison mobile accessible à tous, d'un point de vue économique et du fait de sa facilité d'utilisation.

Deux versions sont disponibles : soit suspendu à un rail au plafond, soit avec un guide au sol si la structure porteuse ne peut supporter le poids de la cloison mobile. Les panneaux individuels sont à charnières latérales – le panneau d'extrémité est fourni en tant que porte en standard.

Cette solution est économique avec un niveau acoustique d'entrée de gamme de marché testé en laboratoire.

Tous nos panneaux sont fabriqués spécifiquement pour les dimensions de votre ouverture.





INFORMATIONS TECHNIQUES

Valeur Rw dB : 31-37-41-44-46-48-50

Poids (kg / m²) : 19-20-28-30-39-42-45

Commande : Manuelle

Hauteur max (mm) : 4000 mm

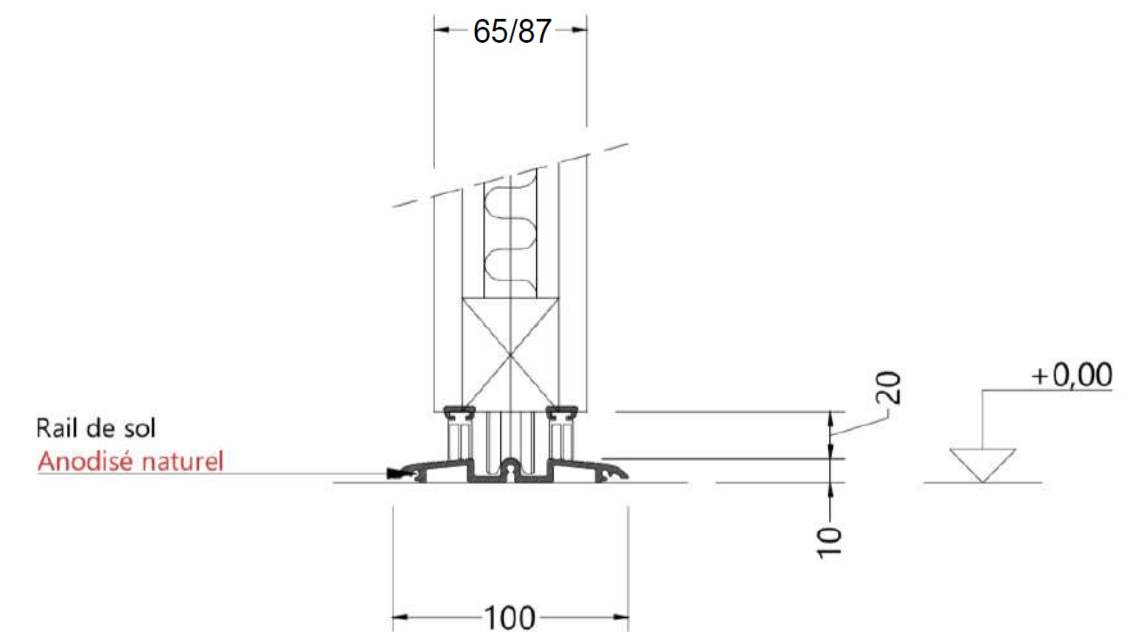
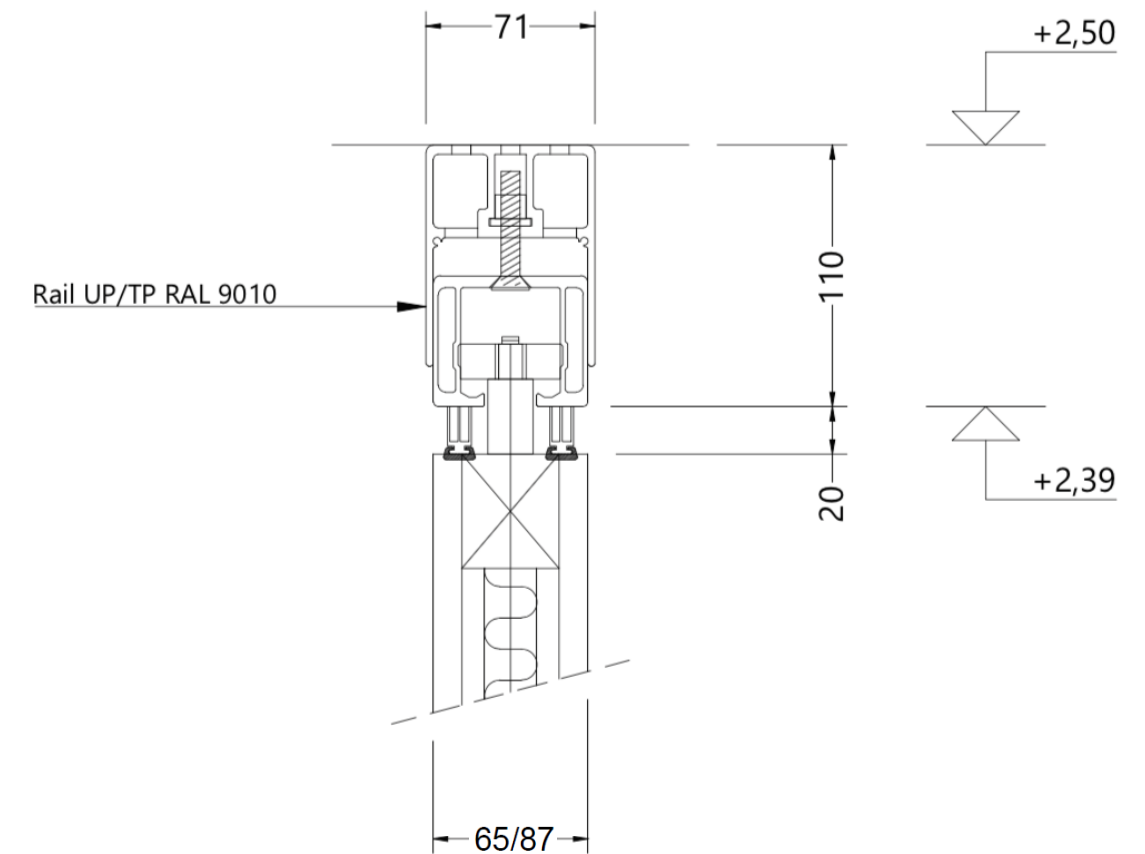
Epaisseur : 65/87mm

Rail : Aluminium avec ou sans guide au sol

Finitions disponibles : Mélaminé, stratifié, peint et d'autres possibilités sur demande

Suspension : mono directionnel

Stockage : centré ou déporté





CONTACT

SIÈGE SOCIAL

☎ 01.49.32.02.48

📍 10 rue de la Mare Blanche
77186 NOISIEL

AGENCE DE L'OUEST

☎ 02.55.08.00.70

📍 9 rue des Transporteurs
44522 MESANGER

✉ sammob@sammob-sbi.com

🌐 www.sammob-sbi.com